

PREVENCE SEXUÁLNÍHO NÁSILÍ V PROSTŘEDÍ NOČNÍ ZÁBAVY

Sexuální násilí se může odehrávat také v prostředí noční zábavy. Abychom těmto incidentům předcházeli nebo je omezili, personál by se měl vzdělávat nejen v tom, jak sexuální obtěžování a násilí rozpoznat, ale také jak využívat některé z následujících preventivních strategií:

ZAVEĎTE OPATŘENÍ PROTI SEXUÁLNÍMU NÁSILÍ A OBTĚŽOVÁNÍ

- Interní opatření mohou personálu pomoci zlepšit komunikaci, lépe upozorňovat na problémové návštěvníky a dokázat si říct kolegům o pomoc
- Zaveďte externí opatření s podporou dalších institucí (policie, zdravotnická zařízení, doprava): ohlašujte incidenty, nabízejte bezpečnou dopravu domů atd.

ZAKROČTE VČAS

- Všimněte si prvních náznaků sexuálního obtěžování a násilí
- Pravidelně dohlížejte na dění v podniku, zejména na temná zákoutí a přeplněná místa
- Nabídněte pomoc osobám, které jsou příliš opilé, rozrušené nebo které čelí agresi
- Netolerujte nátlakové chování mezi návštěvníky
- Nabídněte pomoc a postarejte se o osoby, které se vám svěří s nepříjemným sexuálním zážitkem

ZAJISTĚTE VHODNÉ SPOLEČENSKÉ PROSTŘEDÍ

- Vyhýbejte se nadměrně sexualizovaným marketingovým strategiím
- Stanovte pravidla týkající se užívání návykových látek a hranice akceptovatelného chování
- Zajistěte, aby byl personál snadno rozpoznatelný a nevystupoval příliš sexualizovaně

ZAJISTĚTE BEZPEČNÉ PROSTORY V PODNIKU

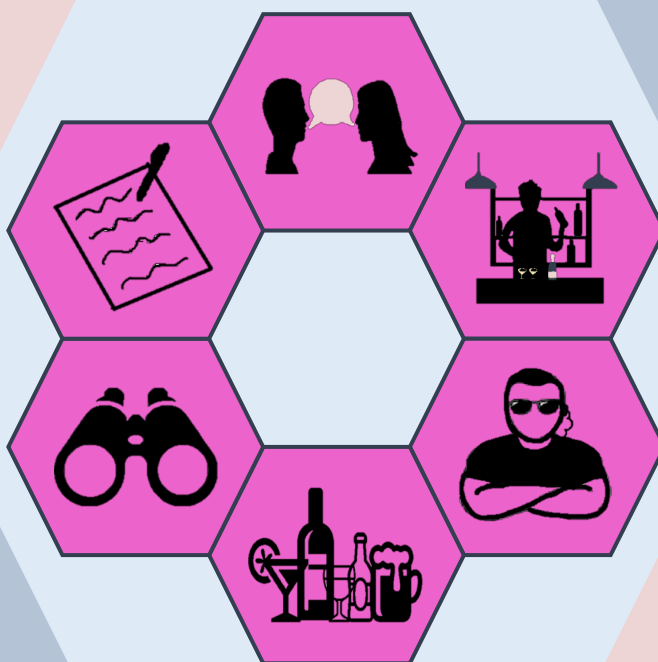
- Zajistěte dostatečnou kapacitu personálu vzhledem k počtu návštěvníků
- Rozpoznejte včas příliš opilé a potenciálně problémové návštěvníky
- Pro lepší přehled o dění v podniku omezte jeho skrytá a temná zákoutí

KONTROLUJTE VSTUP DO PODNIKU

- Kontrolujte věk návštěvníků
- Nepouštějte do podniku osoby, které jsou agresivní, příliš opilé nebo pod vlivem drog
- Nepřekračujte kapacitu podniku
- Nabídněte pomoc lidem, kteří opouštějí podnik příliš opilí nebo kteří mohou být potenciální oběti

PODÁVEJTE ALKOHOL ZODPOVĚDNĚ

- Omezte propagaci alkoholických nápojů (nápoje zdarma, akční ceny atd.)
- Podporujte také konzumaci nealkoholických nápojů
- Příliš opilým návštěvníkům nabízejte jako alternativu nealkoholické nápoje



This project has been produced with the financial support of the Rights, Equality and Citizenship (REC) Programme (2014-2020) of the European Union. The contents of this publication are the sole responsibility of the STOP-SV partnership and can in no way be taken to reflect the views of the European Commission.

Project co-funded by the Rights, Equality and Citizenship (REC) Programme (2014-2020) of the European Union.



„Pokud jsou podniky provozovány zodpovědně, je noční zábava a pití alkoholu v nich bezpečnější.“